

Каширское шоссе 91

Московская область
г.Домодедово
микрорайон Центральный
ул.Каширское шоссе
д.91

Государственное унитарное предприятие Московской области
"Московское областное бюро технической инвентаризации"

Домодедовский филиал

Область, республика, край Московская обл.
Район Домодедовский р-он
Округ _____
Город (др. поселение) г. Домодедово, мкр. Центральный

ТЕХНИЧЕСКИЙ ПАСПОРТ ЗДАНИЯ (СТРОЕНИЯ)

№ 91 по улице (пер.) Каширское шоссе Лиг. А

Инвентарный номер	<u>030:011-32261</u>
Номер в реестре жилищного фонда	
Кадастровый номер	

Паспорт составлен по состоянию на 1 декабря 2006 г.
дата обследования объекта в натуре



3196086

Кашинское ш 9/1

I. Архитектурно-планировочные и эксплуатационные показатели

Серия, тип проекта

Литера А (жилой дом) Год постройки 2006 Число этажей 14

Год последнего капитального ремонта _____

Кроме того имеется:

(ненужное зачеркнуть)

Строительный объем - 84 550 куб.м

Число лестниц шт.; их уборочная площадь 903,6 кв.м

Уборочная площадь общих коридоров и мест общего пользования 2 571,4 кв.м

Итого общая площадь 18 688,2 кв.м; из нее:

общая площадь части здания лит. А 18 688,2 кв.м

а) жилые помещения: площадь всех частей здания (комнат и помещений вспомогательного назначения) 11 265,6 кв.м, (с лестницами 750,3-2)

общая площадь жилых помещений 10 515,3 кв.м, в том числе жилая площадь 6 123,6 кв.м.

б) нежилые помещения 1 863,2 кв.м (подъезды, антресоли ... т.д.)

площадь общих помещений, используемых для обслуживания дома 2 292,9 кв.м

Распределение площади квартир жилого здания по числу комнат

Квартиры	Количество	Площадь всех частей здания (комнат и помещений вспомогательного назначения) кв.м	в том числе	
			общая площадь жилых помещений (кв.м)	из нее жилая (кв.м)
1-комнатные	52	1801,0	1628,6	820,0
2-комнатные	104	5681,1	5346,9	3003,7
3-комнатные	52	3783,5	3539,8	2299,9
Всего:	208	11265,6	10515,3	6123,6

Распределение площади квартир жилого здания с учетом архитектурно-планировочных особенностей

В квартирах			
кол-во жилых		площадь	
квартир	комнат	общая жилых помещений	из нее: жилая
208	416	10515,3	6123,6

$18688,2 - \text{общ. пл.} \text{ кв. } 11265,6 - 4156,1 = 3266,5 \text{ м}^2$
 с подп.
 $1203,7$
 $1089,2$
 $1263,2$
 $4156,1 \text{ м}^2$

Нежилые здания и помещения

Назначение помещений	Площадь, кв.м		
	общая	основная	вспомогательная
<i>дворец бракосочетания</i>	778,8	531,4	247,4
<i>аптека</i>	128,9	97,5	31,4
<i>промтоварный магазин</i>	221,3	141,1	80,2
<i>продуктовый магазин</i>	258,1	159,9	98,2
<i>салон красоты</i>	441,2	238,4	202,8
<i>пост</i>	3,2	3,2	
<i>мусоросборник</i>	2,6	2,6	
<i>пост</i>	2,8	2,8	
<i>мусоросборник</i>	2,7	2,7	
<i>электроцитовая</i>	11,9	11,9	
<i>пост</i>	3,4	3,4	
<i>мусоросборник</i>	2,5	2,5	
<i>пост</i>	3,5	3,5	
<i>мусоросборник</i>	2,3	2,3	
Всего:	1863,2	1203,2	660,0

Площадь общих помещений, используемых для обслуживания дома, в кв.м

Назначение помещений	Площадь, кв.м		
	общая	основная	вспомогательная
<i>тех.этаж</i>	1089,2		1089,2
<i>подвал</i>	1203,7		1203,7
Всего:	2292,9		2292,9

II. Техническое описание здания или его пристройки

Наименование конструктивных элементов 2	Описание элементов (материал, конструкция, отделка и прочее) 3	
Литера А		Физический износ здания - 0% Число этажей 14
1 Фундамент	ж/бетонные блочные	
2 Стены, перегородки	стены-кирпичные, перегородки--кирпичные, керамзитобетонные	
3 Перекрытие	железобетонные	
4 Крыша	мягкая рулонная	
5 Полы		
6 Проемы	окна стеклопакеты из ПВХ двери простые оргалитовые	
7 Отделочные работы	штукатурка	
8 Внутренние санитарно-технические, электротехнические, слаботочные устройства	центральное отопление, водопровод, канализация, горячее водоснабжение, электроосвещение, газоснабжение, мусоропровод, телевидение, лифты-	
9 Прочие работы		
Литера Д		Физический износ здания - 0% Число этажей
1 № на плане	Д	
2 Наименование инженерных сетей	дороги, автостоянки	
3 Протяженность(м)		
4 Площадь покрытия (кв.м)	2859,6	
5 Материал покрытия	асфальтобетонные	
6 Год ввода в эксплуатацию	2007	
7 Балансовая стоимость (руб.)		
Литера П		Физический износ здания - 0% Число этажей
1 № на плане	П	
2 Наименование инженерных сетей	площадка для отдыха детей	
3 Протяженность(м)		
4 Площадь покрытия (кв.м)	332,2	
5 Материал покрытия	песко-щебеночная смесь	
6 Год ввода в эксплуатацию	2007	
7 Балансовая стоимость (руб.)		
Литера П1		Физический износ здания - 0% Число этажей
1 № на плане	П1	
2 Наименование инженерных сетей	площадка для отдыха взрослых	
3 Протяженность(м)		
4 Площадь покрытия (кв.м)	58,2	
5 Материал покрытия	песко-щебеночная смесь	
6 Год ввода в эксплуатацию	2007	
7 Балансовая стоимость (руб.)		
Литера П2		Физический износ здания - 0% Число этажей
1 № на плане	П2	
2 Наименование инженерных сетей	хозяйственная площадка	
3 Протяженность(м)		
4 Площадь покрытия (кв.м)	15,4	
5 Материал покрытия	асфальтобетонные	
6 Год ввода в эксплуатацию	2007	
7 Балансовая стоимость (руб.)		
Литера Т		Физический износ здания - 0% Число этажей
1 № на плане	Т	
2 Наименование инженерных сетей	тропуары и прогулочные дорожки	

3	Протяженность(м)	
4	Площадь покрытия (кв.м)	1914,9
5	Материал покрытия	тротуарная плитка
9	Год ввода в эксплуатацию	2007
10	Балансовая стоимость (руб.)	

Литера е

Физический износ здания - 0 % Число этажей

1	№ на плане	е
2	Наименование	водопровод
3	Протяженность	20,5
4	Трубопроводы :	
5	Материал	ПНД
6	Диаметр	100
7	Колодцы, шт	1 шт с ПП
8	Балансовая стоимость (руб)	
9	Год ввода в эксплуатацию	2007

Литера к

Физический износ здания - 0 % Число этажей

1	Номер на плане	к
2	Наименование сетей	фекальная канализация
3	Трубопроводы:	
4	Протяженность	140,27
5	Материал	ПВХ
6	Диаметр	225
7	Колодцы (шт)	6
8	Год ввода в эксплуатацию	2007
9	Инвентаризац. или балансовая стоимость(руб)	

Литера к1

Физический износ здания - 0 % Число этажей

1	Номер на плане	к1
2	Наименование сетей	канализация ливневая
3	Трубопроводы:	
4	Протяженность	242,6
5	Материал	асбестоцементные
6	Диаметр	200
7	Колодцы(шт)	11
8	Год ввода в эксплуатацию	2007
9	Инвентаризац. или балансовая стоимость(руб)	

Литера т

Физический износ здания - 0 % Число этажей

1	№ на плане	т
2	Наименование сетей	теплотрасса
3	Протяженность	96,95
4	Трубопроводы :	
5	Материал	стальные в изоляции
6	Диаметр	125
7	Колодцы (шт)	
8	Балансовая стоимость (руб)	
9	Год ввода в эксплуатацию	2007

Литера э

Физический износ здания - 0 % Число этажей

1	№ на плане	э
2	Наименование	электролиния н/в кабель АСБл - 1(4*185), АСБл - 1(4*150)
3	Напряжение	0,4кв.
4	Протяженность, в том числе:	303,0
5	воздушные линии	
6	подземные кабельные линии	303,0
7	Опоры, в том числе:	
8	Материал	
9	Количество	
10	Балансовая стоимость(руб)	

Литера <u>э1</u>	Физический износ здания - <u>0</u> %	Число этажей
1 № на плане	э1	
2 Наименование	электролиния наружного освещения (кабель подземный ВВГ 4*16, воздушная подвеска (торсада), СИП 2А 3*25)	
3 Протяженность трассы (м)	367,5	
4 в том числе: воздушных линий	176,5	
5 в том числе: подземных кабельных линий	191,0	
6 Опоры: материал	железобетонные	
7 Опоры: количество (шт)	16	
8 Светильники (шт)	21	
9 Напряжение	0,4 Кв.	
10 Год ввода в эксплуатацию	2007	
11 Балансовая стоимость (руб)		

Литера	Наименование сооружения	Материал конструкции	Размеры (длина, ширина, высота)	Износ %
1	2	3	4	5

Территория

$$S_{\text{застройки}} = 2859,6 + 332,2 + 58,2 + 15,4 + 1914,9 + 1203,7 =$$

$S_{\text{д.р}}$ $S_{\text{п}}$ $S_{\text{п1}}$ $S_{\text{п2}}$ $S_{\text{тр}}$ $S_{\text{основ. здания}}$
 747м 47м 47м 47м

$$= 6384 \text{ м}^2 + 150 = 6534 \text{ м}^2$$

$S_{\text{территория}}$

$$\left. \begin{array}{l}
 S_{\text{общ. квартал}} - 10500,3 \text{ м}^2 \\
 S_{\text{нежн. полосу}} - 1820,8 \text{ м}^2 \\
 S_{\text{общ}} - 14462,1 \text{ м}^2 \\
 S_{\text{мап}} - 973,6 \text{ м}^2
 \end{array} \right\} S_{\text{жил. и нежил. полосу}} - 12321 \text{ м}^2 \text{ (з.б. в ф.равке)}$$

III. Благоустройство площади квартир жилого здания, встроенных нежилых помещений, нежилых зданий и служебных построек (кв.м)

Вид благоустройства	Площадь
	2
водопровод	12378,5
канализация	12378,5
отоп. центр. от кв. котельной на газе	15645,0
ванные души с горячей водой	12378,5
горячее водоснабжение центральное	12378,5
мусоропровод	12378,5
лифты грузопассажирские	12378,5
телефоны	12378,5
электричество	15645,0

IV. Сведения о принадлежности

Дата записи	Субъект права: для граждан - фамилия, имя, отчество, паспорт; для юридических лиц - по уставу	Документы, подтверждающие право собственности, владения, пользования	Доля (часть, лигера)
1	2	3	4

V. Стоимость здания

Полная балансовая стоимость

Остаточная балансовая стоимость (с учетом износа)

Действительная инвентаризационная стоимость в ценах 2007 г.

Перечень документов, прилагаемых к техническому паспорту:

№ № п/п	Наименование документа	Примечание (масштаб, количество листов, прочее)
1	2	3
1	Техпаспорт	
2	Ситуационный план земельного участка М 1:500	
3	Плантажный план М 1:200	
4	Экспликация	

Паспорт составлен 10 Января 2007 г.

Исполнил

 Абраменкова Т.Н.

Проверил

 Малюкова Е.В.

Паспорт выдан

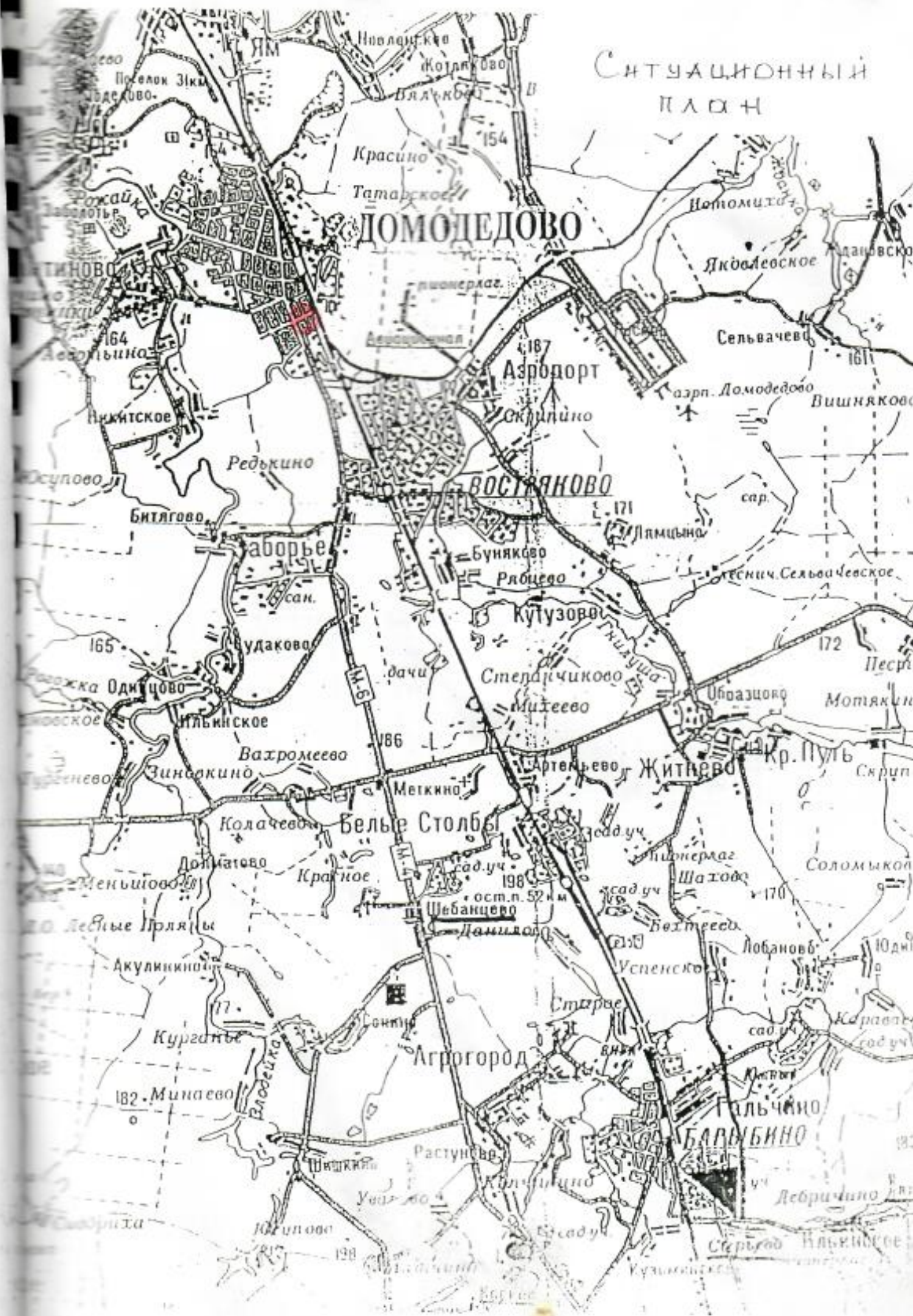
" 10 " 01 2007г.

Директор

 Лыхова З.Д.



СИТУАЦИОННЫЙ
ПЛАН



2	3	4	5	6	7	8	9	10	11	12	13	14
12	4a	70	коридор	6.01*1.13		6,8						
12		71	тамбур	3.12*1.92		6,0				2,58	6,8	
12		72	коридор	8.07*3.17-5.31*0.38		23,6					6,0	
12		73	коридор	5.81*1.37-1.6*0.23		7,6					23,6	
12		74	коридор	1.4*1.89-(1.4+0.64)*2*0.98		3,7					7,6	
13		75	лестничная клетка	2.25*5.11		11,5					3,7	
13		76	коридор	6.05*1.13		7,0				2,61	11,5	
13		77	тамбур	3.12*1.92		6,0					7,0	
13		78	коридор	8.09*3.15-5.4*0.32		23,8					6,0	
13		79	коридор	5.82*1.36-1.6*0.26		7,5					23,8	
13		80	коридор	1.38*2.0-(1.38+0.5)*2*0.87		3,6					7,5	
14		81	лестничная клетка	5.14*2.25		11,6					3,6	
14		82	коридор	6.05*1.14		6,9				2,63	11,6	
14		83	тамбур	3.14*1.93		6,1					6,9	
14		84	коридор	8.19*3.14-5.39*0.23		24,4					6,1	
14		85	коридор	5.78*1.42-1.5*0.29		7,8					24,4	
			Итого			818,4					7,8	
											818,4	

Итого: _____

Итого	1	2	3	4	5	6	7	8
-------	---	---	---	---	---	---	---	---

Итого по этажу	1 + Балк. S. Комн.	S. кв.	S. мнж. S. ванн	S. мнж. S. ванн	S. мнж. S. ванн	S. мнж. S. ванн	S. мнж. S. ванн	S. мнж. S. ванн
Итого по этажу 1								269,6
Итого по этажу 2	861,2	803,9	466,0	337,9	57,3		156,9	228,8
Итого по этажу 3	866,1	808,4	477,8	330,6	57,7		235,2	
Итого по этажу 4	864,9	807,3	466,9	340,4	57,6		236,0	46,7
Итого по этажу 5	864,3	806,8	466,8	340,0	57,5		236,4	31,7
Итого по этажу 6	866,2	808,6	468,8	339,8	57,6		233,2	16,0
Итого по этажу 7	867,7	809,9	484,8	325,1	57,8		236,7	26,9
Итого по этажу 8	865,9	808,3	468,3	340,0	57,6		234,8	141,3
Итого по этажу 9	867,5	809,2	469,5	339,7	58,3		236,7	97,4
Итого по этажу 10	867,7	809,3	469,6	339,7	58,4		236,6	123,4
Итого по этажу 11	867,0	809,1	471,6	337,5	58,4		235,6	104,0
Итого по этажу 12	867,0	809,7	470,8	338,9	57,9		236,1	135,2
Итого по этажу 13	869,8	811,8	471,3	340,5	58,0		234,7	125,7
Итого по этажу 14	870,3	813,0	471,4	341,6	57,3		235,7	140,7
Итого по этажу 15							236,5	117,0
Итого по всем этажам	11265,6	10515,3	5123,6	3391,7	750,3		45,4	647,0

зр 1 - S общ. квартир + S балк = зр 2 + зр 5
 зр 2 - S общ. квартир = зр 3 + зр 4
 зр 3 - S широк. квартир
 зр 4 - S неж. помещ. (туалет, ванная, кухня)
 зр 5 - S лоджий
 зр 6 - S МОП
 зр 8 - не имеет аналогов в
 к. планировка (самостоятельная
 переделка)